

**Objetivo do Fundo**

O FUNDO tem como principal estratégia o investimento em ações de empresas listadas nos principais mercados globais que estejam passando por eventos corporativos, com foco principal em fusões e aquisições (merger arbitrage). Desta maneira, espera-se gerar um retorno acima do benchmark com alta diversificação de risco.

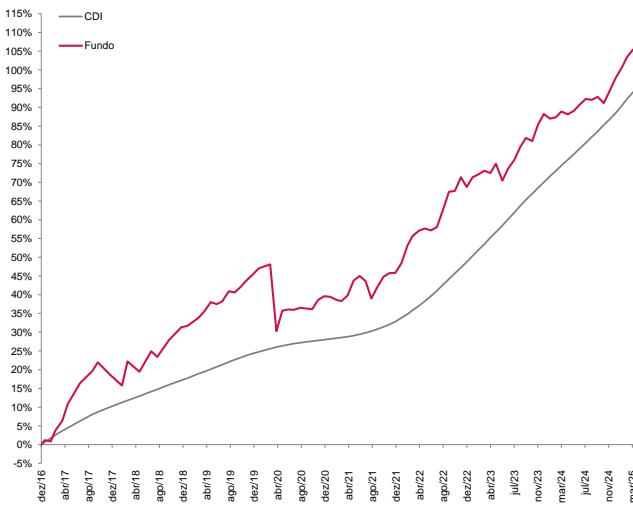
**Política de Investimentos**

O Fundo destina-se a receber aplicações de recursos provenientes de um público restrito de investidores, classificados como qualificados, de acordo com a regulamentação vigente, que buscam obter retornos superiores à variação das taxas dos certificados de depósitos interfinanceiros ("CDI").

**Retornos Líquidos - Livres de Taxa de Administração e Performance**

	Jan	Fev	Mar	Abr	Mai	Jun	Jul	Ago	Set	Out	Nov	Dez	Ano	Início
<b>2016</b>												1,18%	1,18%	1,18%
CDI												0,61%	0,61%	0,61%
% CDI												192,56%	192,56%	192,56%
<b>2017</b>	-0,32%	2,90%	2,47%	4,23%	2,64%	2,32%	0,74%	1,95%	2,02%	1,63%	-4,24%	0,71%	18,16%	19,55%
CDI	1,09%	0,87%	1,05%	0,79%	0,93%	0,81%	0,80%	0,80%	0,64%	0,65%	0,57%	0,54%	9,95%	10,62%
% CDI	-	334,17%	234,96%	536,68%	285,40%	286,19%	92,65%	243,69%	315,41%	252,61%	-	131,83%	182,48%	184,02%
<b>2018</b>	-3,17%	5,58%	-4,81%	2,69%	2,78%	1,74%	-1,17%	1,91%	1,64%	-0,82%	3,55%	0,28%	10,15%	31,69%
CDI	0,58%	0,47%	0,53%	0,52%	0,52%	0,52%	0,54%	0,57%	0,47%	0,54%	0,49%	0,49%	6,42%	17,73%
% CDI	-	1197,29%	-	520,15%	536,22%	335,30%	-	336,88%	351,28%	-	719,00%	56,12%	158,08%	178,74%
<b>2019</b>	1,52%	0,17%	1,29%	1,76%	-0,40%	0,55%	1,92%	-0,21%	1,06%	1,26%	0,98%	1,17%	11,63%	47,00%
CDI	0,54%	0,49%	0,47%	0,52%	0,54%	0,47%	0,57%	0,50%	0,47%	0,48%	0,38%	0,38%	5,97%	24,75%
% CDI	280,30%	34,69%	275,62%	339,56%	-	117,66%	338,08%	-	227,35%	261,77%	258,73%	309,66%	194,82%	189,86%
<b>2020</b>	0,42%	0,32%	-12,02%	4,18%	0,24%	-0,06%	0,40%	-0,15%	-0,14%	1,84%	0,71%	-0,12%	-5,13%	39,45%
CDI	0,38%	0,29%	0,34%	0,28%	0,24%	0,22%	0,19%	0,16%	0,16%	0,16%	0,15%	0,16%	2,77%	28,21%
% CDI	112,49%	107,95%	-	1467,47%	102,23%	-	205,51%	-	-	1169,61%	477,65%	-	-	139,87%
<b>2021</b>	-0,55%	-0,30%	1,14%	2,80%	0,87%	-0,95%	-3,23%	2,29%	1,83%	0,05%	1,81%		6,48%	48,48%
CDI	0,15%	0,13%	0,20%	0,21%	0,27%	0,30%	0,36%	0,42%	0,44%	0,48%	0,59%	0,76%	4,40%	33,84%
% CDI	-	-	574,19%	1349,34%	326,65%	-	-	539,14%	416,89%	142,80%	8,02%	236,56%	147,34%	143,26%
<b>2022</b>	3,16%	1,62%	0,93%	0,37%	-0,31%	0,53%	2,67%	3,23%	0,12%	2,19%	-1,53%	1,55%	15,42%	71,37%
CDI	0,73%	0,75%	0,92%	0,83%	1,03%	1,01%	1,03%	1,17%	1,07%	1,02%	1,02%	1,12%	12,37%	50,40%
% CDI	432,19%	216,58%	101,14%	43,98%	-	52,56%	257,90%	276,80%	11,29%	214,42%	-	138,08%	124,59%	141,61%
<b>2023</b>	0,47%	0,53%	-0,33%	1,43%	-2,59%	1,88%	1,33%	1,95%	1,38%	-0,46%	2,41%	1,53%	9,85%	88,25%
CDI	1,12%	0,92%	1,17%	0,92%	1,12%	1,07%	1,07%	1,14%	0,97%	1,00%	0,92%	0,90%	13,05%	70,03%
% CDI	41,66%	57,85%	-	156,07%	-	175,42%	124,09%	170,84%	141,65%	-	262,80%	170,98%	75,46%	126,02%
<b>2024</b>	-0,66%	0,20%	0,81%	-0,39%	0,47%	0,84%	0,85%	-0,11%	0,41%	-0,89%	1,66%	1,81%	5,09%	97,83%
CDI	0,97%	0,80%	0,83%	0,89%	0,83%	0,79%	0,91%	0,87%	0,83%	0,93%	0,79%	0,93%	10,87%	88,52%
% CDI	-	25,25%	97,60%	-	56,77%	106,81%	93,34%	-	48,98%	-	210,06%	195,28%	46,80%	110,52%
<b>2025</b>	1,39%	1,45%	0,99%										3,88%	105,50%
CDI	1,01%	0,99%	0,96%										2,98%	94,14%
% CDI	137,40%	147,54%	102,99%										129,95%	112,06%

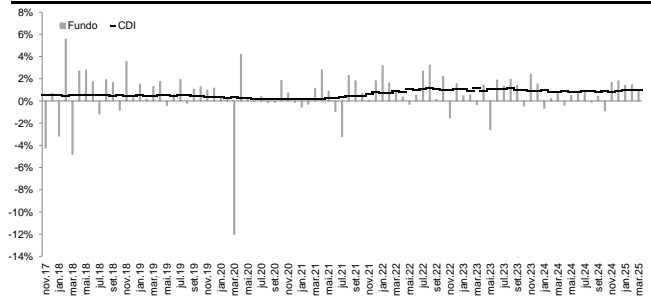
**Retorno Acumulado**



**Estatísticas**

	Últimos 12M	Início(100M)
Meses Positivos	9	74
Meses Negativos	3	26
Meses acima do CDI	6	60
Meses abaixo do CDI	6	40
Retorno Mensal Máximo	1,81%	5,58%
Retorno Mensal Médio	0,70%	0,72%
Retorno Mensal Mínimo	-0,89%	-12,02%
Volatilidade Anualizada	2,91%	6,65%
Retorno Acumulado	8,79%	105,50%
Patrimônio Líquido Médio do Fundo	48.049.470,84	249.687.205,90
Patrimônio Líquido Médio do Master	96.461.929,12	255.639.790,51

**Retorno Mensal**



**Informações**

Data de Início	14/12/2016
Patrimônio Líquido Atual do Fundo	R\$ 25.851.290,71
Patrimônio Líquido Atual da Estratégia	R\$ 51.081.813,29
Investimento Inicial	R\$ 10.000,00
Movimentação Mínima	R\$ 10.000,00
Saldo Mínimo	R\$ 10.000,00
Conta Corrente para Aplicação	KAPITALO NW3 PLUS FIC FIA - CNPJ: 26.396.708/0001-05 - Banco BTG: 208 - Ag: 1 - CC: 027933-2
Cota de Aplicação	D+1
Carência de Resgate	Não Há
Cota de Resgate	Cota D+30 dias corridos (após o pedido de resgate)
Pagamento do Resgate	1º (primeiro) dia útil subsequente à Data da Conversão (D+1)
Taxa de Antecipação de Resgate¹	Não Há
Taxa de Adm / Taxa de Adm Máxima²	2,0% a.a.
Taxa de Performance	20% do que exceder CDI
Público Alvo	Investidor Qualificado
Classificação ANBIMA	Ações Livre
Administrador	BTG Pactual Serviços Financeiros S.A. DTVM
Gestores	Kapitalo Investimentos Ltda
Status	Aberto para aplicações

**Kapitalo Investimentos Ltda**  
Av. Brigadeiro Faria Lima, 3144, 11º andar - Itaim Bibi - SP - Brasil  
CEP 01451-000  
Tel: (+55 11) 3956-0600  
www.kapitalo.com.br

**BTG Pactual Serviços Financeiros S.A. DTVM**  
Praia de Botafogo, 501, 5º Andar - Botafogo - RJ - Brasil  
CEP 22250-040  
Tel: (+55 21) 3262 9600  
www.btgpactual.com



Em 30 de junho de 2023, o Fundo teve seu Gestor de Recursos alterado, passando de NW3 CAPITAL GESTAO DE RECURSOS LTDA. (CNPJ/MF 30.488.319/0001-79) para KAPITALO INVESTIMENTOS LTDA. (CNPJ/MF 11.180.009/0001-48). (¹) A taxa de saída será descontada do valor total do resgate no dia da efetivação deste, sendo cobrada somente na hipótese de resgates antecipados, que não observem os prazos de resgate padrão. (²) Considera a taxa de administração do fundo e as máximas dos fundos investidos, excluindo fundos com exceção da taxa de administração dos fundos de índice e fundos de investimento imobiliário cujas cotas sejam admitidas à negociação em mercados organizados e da taxa de administração dos fundos geridos por partes não relacionadas às gestoras do fundo. Este material de divulgação foi elaborado conjuntamente pela Kapitalo Investimentos Ltda. (CNPJ/MF nº 11.180.009/0001-48 ("Kapitalo Investimentos"), Kapitalo Ciclo Gestora de Recursos Financeiros Ltda., (CNPJ/MF nº 20.429.285/0001-98 ("Kapitalo Ciclo") e Kapitalo Novo Gestão de Recursos Ltda., (CNPJ/MF nº 40.113.816/0001-46 ("Kapitalo Novo"), e quando referida em conjunto com Kapitalo Investimentos e Kapitalo Ciclo, "Gestoras Kapitalo"). As Gestoras Kapitalo não desenvolvem quaisquer atividades de comercialização de cotas de fundos de investimentos. As informações constantes deste material são meramente informativas, não constituindo qualquer forma de aconselhamento de investimentos, solicitação, oferta ou recomendação para compra ou venda de valores mobiliários. As Gestoras Kapitalo não se responsabilizam por quaisquer prejuízos resultantes de decisões tomadas direta ou indiretamente com base nas informações aqui veiculadas, inclusive por erros de avaliação e/ou omissões. O investidor deve tomar sua própria decisão de investimento, sendo recomendada a prévia consulta a assessores de investimentos e a profissionais especializados. A RENTABILIDADE OBTIDA NO PASSADO NÃO REPRESENTA GARANTIA DE RESULTADOS FUTUROS, PROMESSA DE RENTABILIDADE OU ISENÇÃO DE RISCOS. OS INVESTIMENTOS EM FUNDOS NÃO SÃO GARANTIDOS PELO ADMINISTRADOR OU POR QUALQUER MECANISMO DE SEGURO OU, AINDA, PELO FUNDO GARANTIDOR DE CRÉDITO - FGC. A RENTABILIDADE APRESENTADA NÃO É LÍQUIDA DE IMPOSTOS. LEIA A LÂMINA DE INFORMAÇÕES ESSENCIAIS E O REGULAMENTO ANTES DE INVESTIR. Para mais informações acerca das taxas de administração e performance, valores mínimos de aplicação, movimentação e permanência, prazos de aplicação e resgate, público-alvo, bem como para obtenção de cópia do regulamento, da lâmina de informações essenciais e da lista de distribuidores e demais documentos do Fundo, consulte o endereço eletrônico da administradora fiduciária BTG Pactual Serviços Financeiros S.A. DTVM, instituição financeira com sede na Praia de Botafogo, 501, 5º Andar, Botafogo - RJ, Brasil. CEP 22250-040, inscrita no CNPJ/MF nº 58.281.253/0001-23, com endereço eletrônico em www.btgpactual.com, fone: +55 21 3262 9600. Supervisão e Fiscalização: Comissão de Valores Mobiliários - CVM. Serviço de Atendimento ao Cidadão: "www.cvm.gov.br". Tributação de 15% sobre os ganhos nominais, incidente apenas no resgate.