

### Objetivo do Fundo

O objetivo do FUNDO é aplicar seus recursos em ativos financeiros de diferentes naturezas, riscos e características, sem o compromisso de concentração em nenhum ativo ou fator de risco em especial.

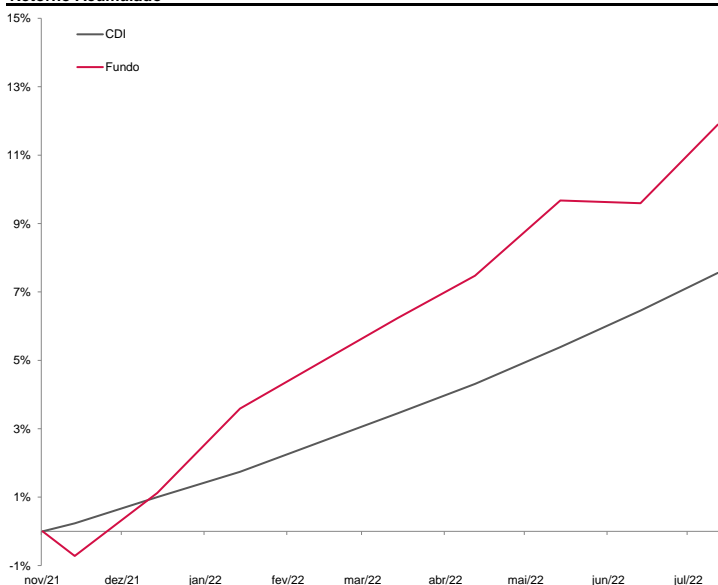
### Público Alvo

O FUNDO destina-se a receber os recursos das provisões matemáticas e demais recursos e provisões de Planos Geradores de Benefícios Livre – PGBL e Vida Geradores de Benefícios Livre – VGBL, instituídos por entidades seguradoras, por meio de seus fundos.

### Retornos Líquidos - Livres de Taxa de Administração e Performance

	Jan	Fev	Mar	Abr	Mai	Jun	Jul	Ago	Set	Out	Nov	Dez	Ano	Início
<b>2021</b>											-0,72%	1,85%	1,12%	1,12%
<b>CDI</b>											0,23%	0,76%	1,00%	1,00%
% CDI											-	242,90%	112,16%	112,16%
<b>2022</b>	2,44%	-0,39%	2,96%	1,17%	2,05%	-0,07%	2,10%						10,65%	11,89%
<b>CDI</b>	0,73%	0,75%	0,92%	0,83%	1,03%	1,01%	1,03%						6,49%	7,56%
% CDI	333,21%	-	320,49%	139,86%	198,76%	-	202,67%						164,07%	157,37%

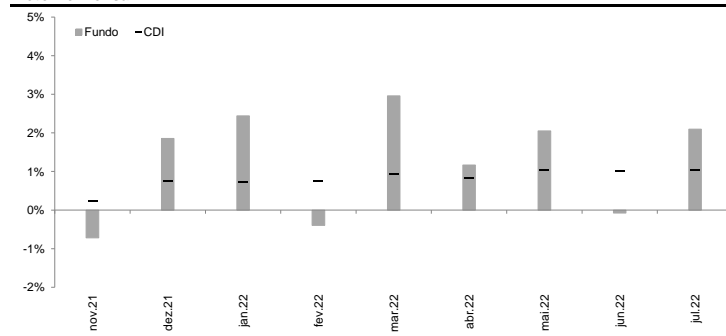
### Retorno Acumulado



### Estatísticas

	Início(9M)
Meses Positivos	6
Meses Negativos	3
Meses acima do CDI	6
Meses abaixo do CDI	3
Retorno Mensal Máximo	2,96%
Retorno Mensal Médio	1,13%
Retorno Mensal Mínimo	-0,72%
Volatilidade Anualizada	3,07%
Retorno Acumulado	11,89%
Patrimônio Líquido Médio do Fundo	133.670.413,76
Patrimônio Líquido Médio da Estratégia	5.008.460.389,92

### Retorno Mensal



### Informações

Data de Início	18/11/2021
Cnpj	41.575.707/0001-03
Patrimônio Líquido Atual do Fundo	R\$ 264.608.769,14
Investimento Inicial	Consultar a seguradora
Movimentação Mínima	Consultar a seguradora
Saldo Mínimo	Consultar a seguradora
Carência de Resgate	Não Há
Cota de Aplicação	Cota do dia da efetiva disponibilidade dos recursos - até as 14:00h
Cota de Resgate	Cota D+22 dias úteis (após o pedido de resgate)
Pagamento do Resgate	2º dia útil subsequente a data de conversão de cotas
Txa de Adm Máxima¹	Consultar a seguradora
Taxa de Performance	Consultar a seguradora
Taxa de saída antecipada	Não Há
Classificação ANBIMA	Previdência Multimercado Livre
Administrador	Intrag Distribuidora de Títulos e Valores Mobiliários Ltda.
Gestores	Kapitalo Investimentos Ltda. e Kapitalo Ciclo Gestora de Recursos Financeiros Ltda.
Custodiante	Itaú Unibanco S.A.
Status	Aberto para aplicações

### Kapitalo Investimentos Ltda

Av. Brigadeiro Faria Lima, 3144 – Cj. 21 – 2º andar  
Itaim Bibi – 01451-000 – São Paulo – SP – Tel: (11) 3956-0600

### Kapitalo Ciclo Gestora de Recursos Financeiros Ltda.

Av. Ataulfo de Paiva, 482 – Sala 402  
Leblon – CEP: 22.440-033 – Rio de Janeiro – RJ – Tel: (21) 3577-7020  
www.kapitalo.com.br

### INTRAG DTVM LTDA.

Av. Brigadeiro Faria Lima, nº 3.400, 10º andar  
Itaim Bibi – São Paulo – SP CEP: 04538-132  
Telefone : 0800 570 0011 (dias úteis, das 9h às 18h)  
E-mail: intrag@itau-unibanco.com.br  
www.intrag.com.br



O FUNDO TEM MENOS DE 12 (DOZE) MESES, PARA AVALIAÇÃO DA PERFORMANCE DE FUNDO(S) DE INVESTIMENTO(S), É RECOMENDÁVEL A ANÁLISE DE, NO MÍNIMO, 12 (DOZE) MESES. Esse documento foi elaborado pelas gestoras Kapitalo (Kapitalo Investimentos e Kapitalo Ciclo) e suas informações são de caráter exclusivamente informativo. Ele não deve ser entendido como oferta, recomendação ou análise de investidores ou ativos. As gestoras Kapitalo não comercializa nem distribui quotas de fundos de investimentos. Fundos de investimento não contam com garantia do administrador do fundo, do gestor da carteira, de qualquer mecanismo de seguro ou, ainda, do fundo garantidor de créditos - FGC. A RENTABILIDADE OBTIDA NO PASSADO NÃO REPRESENTA GARANTIA DE RENTABILIDADE FUTURA. A RENTABILIDADE DO FUNDO APRESENTADA NÃO É LÍQUIDA DE IMPOSTOS. LEIA A LÂMINA DE INFORMAÇÕES ESSENCIAIS E O REGULAMENTO ANTES DE INVESTIR. Para mais informações acerca das taxas de administração, cotização e público-alvo de cada um dos fundos, consulte os documentos do fundo disponíveis no site [www.intrag.com.br](http://www.intrag.com.br). Os investidores devem estar preparados para aceitar os riscos inerentes aos diversos mercados em que os fundos atuam e, conseqüentemente, possíveis variações no patrimônio investido. O investidor deve tomar sua própria decisão de investimento, por isso recomendamos consultar aos assessores de investimentos e profissionais especializados antes de tomar sua decisão. O Fundo apresentados podem estar expostos a significativa concentração em ativos de poucos emissores e investimentos no exterior, com os riscos daí decorrentes. O Fundo pode utilizar estratégias com derivativos como parte integrante de sua política de investimentos. Tais estratégias, da forma como são adotadas podem resultar em significativas perdas patrimoniais para seus quotistas, podendo inclusive acarretar perdas superiores ao capital aplicado, implicando na ocorrência de patrimônio líquido negativo no Fundo e na conseqüente obrigação do quotista de aportar recursos adicionais para cobrir o prejuízo do Fundo. Não há garantia de que o fundo terá tratamento tributário para fundos de longo prazo. Este material não pode ser reproduzido, copiado, ou distribuído sem autorização do grupo Kapitalo. O grupo Kapitalo não se responsabiliza por erros de avaliações ou omissões. Devido a arredondamentos, os cálculos podem não ser replicados com exatidão. Para Lâmina de Informações Essenciais, Regulamento, lista de distribuidores e demais documentos do fundo, acesse [www.intrag.com.br](http://www.intrag.com.br). | Supervisão e Fiscalização: Comissão de Valores Mobiliários - CVM. Serviço de Atendimento ao Cidadão: [www.cvm.gov.br](http://www.cvm.gov.br).